

EASY GUIDE HAIR MANYA

HAIR
MANYA

kemøn
TRUE · VISIONARY · BEAUTY

СОДЕРЖАНИЕ

4

HAIR MANYA

Целевой рынок **4**

Создай свой стиль **5**

Сегментация **6**

10

ЖЕНСКИЙ СЕГМЕНТ

Hi Density Control **10**

Hi Density Curl **11**

Hi Density Recharge **11**

Macro **12**

Marvel Mousse **12**

Directional Volumizer **13**

Freeshape **13**

Adrenaline **14**

Diamond Spray **14**

Dreamfix **15**

Sea Salt **15**

Dry Shampoo **16**

18

МУЖСКОЙ СЕГМЕНТ

Shower Gel **18**

Shaving Pleasure **19**

After Shave **19**

Beard Oil **20**

Rain Gel **21**

Helmet Gel **21**

Fix Gum **22**

Zero Gravity **22**

Matte Full **23**

Actyve Work **23**

Build Foam **24**

HAIR MANYA

1. ЦЕЛЕВОЙ РЫНОК

Hair Manya - это **профессиональная линия средств для укладки**, которая вдохновляет стилистов на творчество. Позволяет создавать бесконечное множество способов укладки и уникальных образов. Линия разделена на сегменты для женщин и мужчин.

Продукты для **женщин** отличаются яркой упаковкой и приятными ароматами.

Предначены для:

ФИКСАЦИИ И ПОДЧЕРКИВАНИЯ ОЧЕНЬ КУДРЯВЫХ И ВОЛНИСТЫХ ВОЛОС

ПРИДАНИЯ ОБЪЕМА И ПЛОТНОСТИ

ОБЛЕГЧЕНИЯ УКЛАДКИ И СОЗДАНИЯ ЛЮБОГО ОБРАЗА

СТРУКТУРИРОВАНИЯ ВОЛОС С БЛЕСТЯЩИМ ИЛИ МАТОВЫМ ЭФФЕКТОМ

ФИКСАЦИИ И ПОДЧЕРКИВАНИЯ ОБРАЗА, ЧТОБЫ ОН ДОЛЬШЕ ДЕРЖАЛСЯ

Продукты для **мужчин** оформлены в черном цвете и идеально подходят для:

БРИТЬЯ

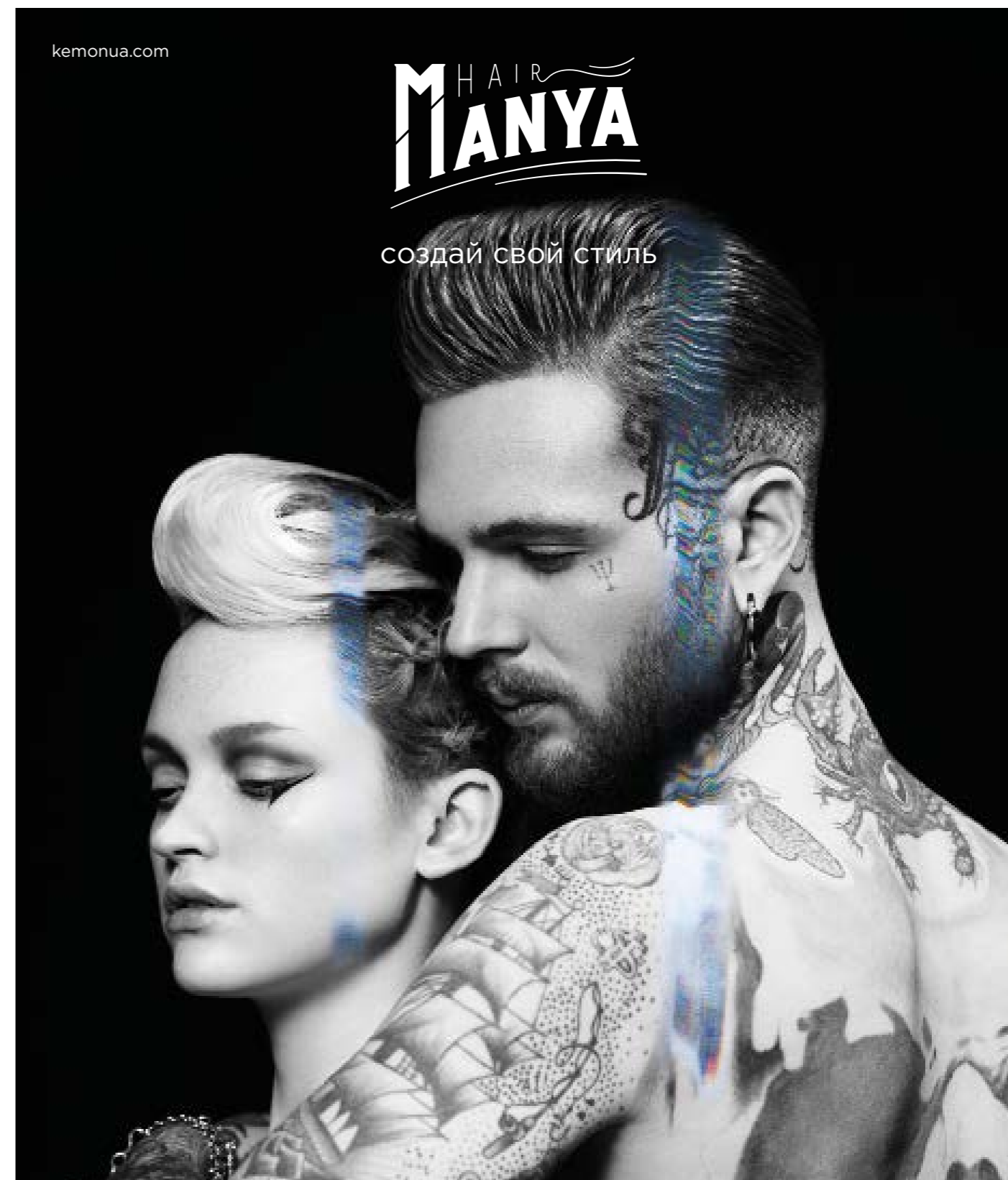
УХОДА ЗА БОРОДОЙ

УКЛАДКИ МУЖСКИХ СТРИЖЕК

ПОДЧЕРКИВАНИЯ ЛЮБОГО ОБРАЗА, ОТ ПОВСЕДНЕВНОГО ДО УЛЬТРА-СТРОГОГО

HAIR MANYA

СОЗДАЙ СВОЙ СТИЛЬ



Профессиональная линия для истинных стилистов.

Запахи и цвета вдохновляют на творчество; формулы и текстуры помогают создать новые формы. Безграничные возможности для экспериментов и полная свобода самовыражения при создании нового образа.

kemon
TRUE · VISIONARY · BEAUTY

3. СЕГМЕНТАЦИЯ

Женский сегмент

На создание женского сегмента нас вдохновил простой и точный язык, используемый в фотографии.

ФОКУС

В фотографии важно, чтобы модель была в фокусе, прежде чем фотограф нажмет спуск затвора. По этой аналогии продукты линии «Фокус» подготавливают волосы для желаемого образа. Они наносятся преимущественно на мокрые волосы и делятся на две категории:



Zoom +

Придают густоту и плотность волосам, подготавливая их для объемной укладки



Zoom -

Делают волосы послушными, подчеркивают кудри, создают мягкие волны

СНИМОК

В момент, когда вы нажимаете кнопку спуска затвора, чтобы запечатлеть момент, все должно быть идеально. Именно поэтому средства линии «Снимок» предназначены для фиксации и придания завершающих штрихов образу. Они наносятся преимущественно на сухие волосы в конце укладки.



ФИЛЬТР

Независимо от того, устанавливаются ли фильтры перед съемкой или используются при последующей обработке, они помогают придать желаемый тон и выразить настроение фотографии. Соответственно, средства линии «Фильтр» можно использовать в течение всего процесса, либо в начале, либо в конце укладки, чтобы придать текстуру волосам и изменить их густоту и внешний вид.



Мужской сегмент

В основе создания сегмента продуктов для мужчин лежат три простых идеи:

УХОД

Линия для ежедневного ухода и подготовки бороды и волос к укладке.



БРИТЬЕ

Продукты для использования во время и после бритья, а также для ежедневного ухода за бородой.



СТАЙЛИНГ

Продукты для ежедневного ухода и подготовки волос к укладке.



Детали продукта

На лицевой стороне каждого продукта есть простое и ясное описание степени фиксации и блеска. Каждый залитый ромбик показывает степень фиксации и блеска, которые варьируются от минимума 0 до максимума 6.

Степень	ФИКСАЦИЯ	БЛЕСК
◆ ◆ ◆ ◆ ◆ ◆	сверхсильная	яркое сияние
◆ ◆ ◆ ◆ ◆ ◇	жесткая и скульптурная	очень блестящий
◆ ◆ ◆ ◆ ◇ ◇	сильная и четкая	блестящий
◆ ◆ ◆ ◇ ◇ ◇	средняя и гибкая	натуральный
◆ ◆ ◇ ◇ ◇ ◇	натуральная	шелк
◆ ◇ ◇ ◇ ◇ ◇	легкая и мягкая	матовый
◇ ◇ ◇ ◇ ◇ ◇	отсутствие фиксации	экстра матовый

СРЕДСТВА ДЛЯ ЖЕНЩИН

HI DENSITY CONTROL



Что это и как действует

Крем для придания объема в тубе 200 мл. Обладает питательным и кондиционирующим эффектом. Защищает волосы от горячих температур во время укладки, делает кудрявые волосы послушными и эластичными.

Способ применения

Нанесите на влажные волосы, дайте время впитаться и затем расчешите, чтобы равномерно распределить средство по волосам. Высушите и выполните укладку.

Советы стилиста

Идеальное средство для того, чтобы сделать электризующиеся волосы послушными. Особенно подходит для всех видов укладки с применением утюжка или щипцов.

HI DENSITY CURL



Что это и как действует

Крем для подчеркивания кудрей в тубе 200 мл. Устраняет пушистость, делает волосы объемными и послушными.

Способ применения

Нанесите на влажные волосы, дайте время впитаться и затем расчешите, чтобы равномерно распределить средство по волосам. Высушите при помощи диффузора или дайте волосам высохнуть естественным образом.

Советы стилиста

Для более выраженного и стойкого эффекта установите на фене среднюю температуру. Так волосы останутся эластичными.

HI DENSITY RECHARGE



Что это и как действует

Легкий спрей для кудрявых волос во флаконе 200 мл. Возвращает кудрявым волосам здоровый вид, смягчает и подчеркивает их форму. Убирает пушистость.

Способ применения

Равномерно распылите на сухие волосы, чтобы восстановить кудри на следующий день после укладки. Пальцами смоделируйте нужную форму.

Советы стилиста

Идеально подходит для поддержания кудрявых волос между мытьем. Также можно наносить на влажные волосы перед укладкой: распылите средство на расстоянии 10-15 см и пальцами завейте волосы перед сушкой.

MACRO



Что это и как действует

Спрей для придания объема во флаконе 200 мл. Идеально помогает распутывать волосы и подготавливает их к стрижке. Укладка становится проще и быстрее.

Способ применения

Распылите на влажные волосы и расчешите их, чтобы равномерно распределить средство. Высушите волосы.

Советы стилиста

Идеально подходит для подготовки тонких или волос средней жесткости к стрижке. Делает волосы более податливыми для расчесывания во время укладки феном.

MARVEL MOUSSE



Что это и как действует

Мусс для придания объема в металлическом баллоне 250 мл. Придает объем и фиксацию, не утяжеляя волосы. Облегчает укладку и хорошо фиксирует волосы, оставляя их подвижными.

Как использовать

Хорошо взболтайте, затем переверните баллон и нанесите на руку 1 или 2 шарика средства размером с орех. Равномерно распределите по влажным волосам от корней до кончиков, расчешите и высушите.

Советы стилиста

Чтобы лучше распределить средство, используйте гребень с широкими зубчиками и разделите волосы на секции, начиная с затылка.

DIRECTIONAL VOLUMIZER



Что это и как действует

Мусс для придания прикорневого объема в металлическом баллоне 250 мл. Делает волосы объемными и густыми на корнях, при этом фиксирует и делает их послушными по всей длине.

Способ применения

Хорошо взболтайте. Держите баллончик вертикально и распыляйте средство на корни или по длине на влажные волосы, равномерно распределяя. Высушите феном, пользуясь круглой расческой для максимального объема или расчесывая пальцами для меньшего объема.

Советы стилиста

Идеально подходит для создания объема у корней или для подготовки волос к укладке. Подходит для свободной сушки волос короткой или средней длины.

FREESHAPE



Что это и как действует

Компактная паста в баночке 100 мл. Благодаря средней фиксации, волосы остаются гибкими и податливыми. Придает слегка матовый эффект. Идеально подходит для коротких стрижек, подчеркивает детали.

Способ применения

Разогрейте в ладонях небольшое количество средства, нанесите на сухие волосы и придайте им желаемую форму.

Советы стилиста

Убедитесь, что волосы полностью сухие, нанесите средство ровным слоем на ладонь, чтобы равномерно распределить по волосам, или на пальцы — для выделения деталей.

ADRENALINE



Что это и как действует

Спрей в неаэрозольном флаконе 200 мл. Благодаря экстрасильной фиксации позволяет контролировать укладку, завершая образ.

Способ применения

Нанесите на сухие волосы на расстоянии 15-20 см. В зависимости от количества средства можно добиться требуемой степени фиксации.

Советы стилиста

Для более длительной фиксации просушите волосы феном на холодной температуре сразу после нанесения средства.

DIAMOND SPRAY



Что это и как действует

Спрей для придания яркого блеска в металлическом баллоне 250 мл. Легкий и ослепляюще яркий, придает волосам блеск, не утяжеляя их.

Способ применения

Перед использованием хорошо взболтайте, а затем распылите на сухие волосы на расстоянии 30 см.

Советы стилиста

Для более равномерного нанесения, пройдите по волосам рукой при нанесении. Идеально для ежедневного использования.

DREAMFIX



Что это и как действует

Профессиональный лак для волос в металлическом баллоне 300 мл. Надежно фиксирует волосы и делает укладку стойкой. Идеально подходит для причесок и собранных волос.

Способ применения

Равномерно распылите на сухие волосы на расстоянии 30 см.

Советы стилиста

Идеально подходит для надежной фиксации и защиты волос от влажности.

SEA SALT



Что это и как действует

Моделирующий спрей с морской солью во флаконе 200 мл. Придает волосам объем и текстуру. Идеально для сильной фиксации волнистых волос и матового эффекта.

Способ применения

Распылите на влажные волосы, вотрите массажными движениями и дайте высохнуть, чтобы придать непослушный вид, или высушите с помощью диффузора для придания объема.

Советы стилиста

Идеально для придания волосам плотности, не утяжеляя их. Особенно подходит для создания эффекта пляжных волн.



DRY SHAMPOO

Что это и как действует

Сухой шампунь в баллоне 200 мл. Очищает волосы, помогает избавиться от жирного блеска и делает волосы опрятными и свежими. Волосы становятся легкими и объемными.

Способ применения

Хорошо взболтайте перед нанесением и распылите на сухие волосы на расстоянии приблизительно 20 см, направляя насадку на корни. Распылите небольшими порциями, оставьте на 2 минуты, массажными движениями распределите средство и расчешите в разные направления, чтобы убрать излишки и придать волосам форму.

Советы стилиста

Идеально подходит, чтобы ежедневно освежать образ. Подходит для финишинга, чтобы достигнуть матового/ небрежного эффекта сразу после укладки.

HAIR
MARYA

СОЗДАЙ СВОЙ СТИЛЬ



Профессиональная линия для истинных стилистов.

Запахи и цвета вдохновляют на творчество; формулы и текстуры помогают создать новые формы. Безграничные возможности для экспериментов и полная свобода самовыражения при создании нового образа.

kemon
TRUE · VISIONARY · BEAUTY

СРЕДСТВА ДЛЯ МУЖЧИН

SHOWER GEL



Что это и как действует

Шампунь и гель для душа во флаконе 250 мл. Идеально подходит для ежедневного использования и деликатного ухода за волосами, телом и бородой. Увлажняет и смягчает.

Способ применения

Нанесите на мокрые волосы, бороду или тело. Вспеньте массажными движениями. Смойте и при необходимости повторите.

SHAVING PLEASURE



Что это и как действует

Крем для бритья в баночке 125 мл. Густо пенится, смягчает кожу для деликатного, комфортного бритья, защищая от раздражений.

Способ применения

Намочите кисточку в горячей воде, окуните в небольшое количество средства, вспеньте круговыми движениями; нанесите на лицо и начинайте бритье. Смойте теплой водой и аккуратно вытрите полотенцем.

Советы стилиста

Чтобы получить правильную консистенцию, намочите кисточку в горячей воде и как следует помассируйте лицо.

AFTER SHAVE



Что это и как действует

Спрей после бритья во флаконе 100 мл. Тонизирует и сразу успокаивает кожу после бритья.

Способ применения

После бритья распылите на руки и нанесите на лицо мягкими массажными движениями до полного впитывания.

Советы стилиста

Идеально для тонизирования кожи лица. Не оставляет жирного блеска.



BEARD OIL

Что это и как действует

Масло для бороды во флаконе 100 мл. Дисциплинирует бороду, делает ее мягкой и увлажненной.

Способ применения

Нанесите несколько капель на ладонь и равномерно распределите по бороде, от корней до кончиков.

Советы стилиста

Используя несколько капель до бритья, вы смягчите бороду. Средство уберезет кожу от порезов лезвием.



RAIN GEL

Что это и как действует

Гель во флаконе 150 мл. Не содержит спирта. Придает волосам блеск и создает эффект мокрых волос. Благодаря сильной фиксации делает укладку стойкой.

Способ применения

Нанесите гель на ладони и равномерно распределите по сухим или влажным волосам, в зависимости от желаемого результата.

Советы стилиста

Идеально для сушки без фена и создания эффекта мокрых волос. Подходит для укладки с помощью диффузора.

HELMET GEL

Что это и как действует

Гель во флаконе 150 мл. Не содержит спирта. Обеспечивает сильную и длительную фиксацию. Идеально подходит для сложных или гладких образов.

Способ применения

Нанесите гель на ладони и равномерно распределите по влажным или сухим волосам, чтобы создать желаемый образ.

Советы стилиста

Для экстрасильной фиксации нанесите на сухие волосы и распределите с помощью гребня с широкими зубчиками.

FIX GUM



Что это и как действует

Моделирующая паста в баночке 100 мл. Слово гелем делает волосы блестящими и фиксирует как воск. Идеально для подчеркивания и создания эффекта лепки.

Способ применения

Массажными движениями распределите небольшое количество пасты по ладоням, а затем по волосам или прядям, которым вы хотите придать форму. Для сильного резинового эффекта нанесите на сухие волосы, а для мягкого, натурального эффекта — на мокрые волосы.

Советы стилиста

Идеальное средство, если вам нужна сильная фиксация, но вы хотите, чтобы волосы ощущались естественными при касании.

ZERO GRAVITY



Что это и как действует

Моделирующая паста экстрасильной фиксации в баночке 100 мл. Позволяет добиться матового эффекта и крепкой, стойкой фиксации. Идеально подходит для сложных образов.

Способ применения

Нанесите небольшое количество средства на влажные волосы, чтобы добиться винтажного эффекта. Нанесите на сухие волосы, чтобы подчеркнуть и разделить.

Советы стилиста

Идеально подходит для экстремальных образов с выделением деталей.

MATTE FULL



Что это и как действует

Моделирующая паста в баночке 100 мл. Позволяет добиться матового эффекта, сильной фиксации, но при этом оставляет волосы подвижными. Идеально для ассиметричных образов или повторного моделирования.

Способ применения

Разогрейте в ладонях небольшое количество средства, нанесите на сухие волосы и сделайте укладку.

Советы стилиста

Количество используемого продукта может повлиять на результат. Используйте небольшое количество для того, чтобы выделить акценты, и большое количество для более сильной и длительной фиксации.

ACTYVE WORK



Что это и как действует

Экологический лак в неаэрозольном металлическом баллоне 250 мл. Позволяет добиться экстрасильной фиксации любого образа, сохраняя нужную форму. Придает яркий блеск.

Способ применения

Распылите необходимое количество средства для нужного образа на расстоянии 30 см.

Советы стилиста

Идеально подходит для завершения образа, чтобы сделать его более стойким.



BUILD FOAM

Что это и как действует

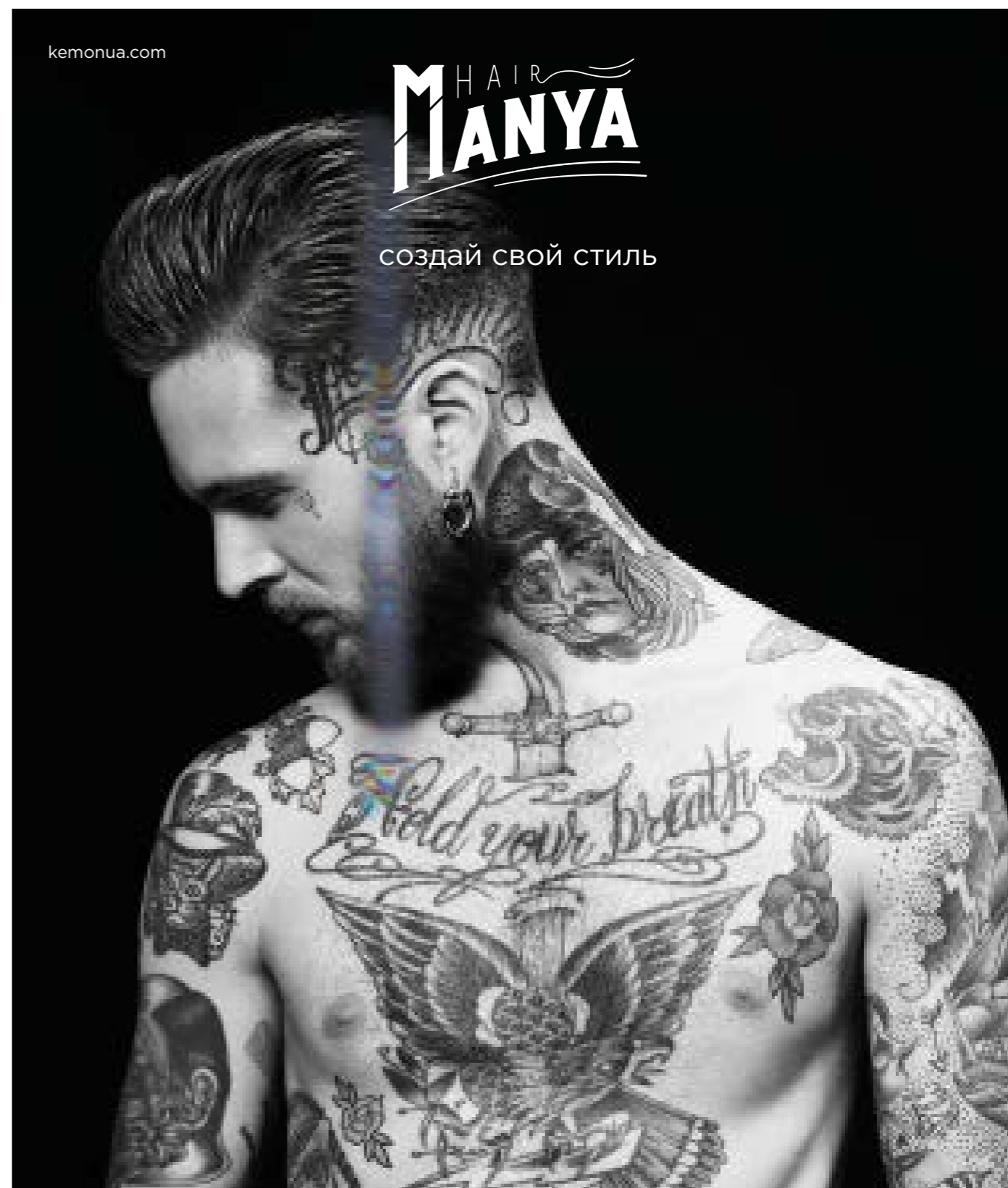
Мусс в баллоне 250 мл. Обеспечивает надежную фиксацию, формирует образ и позволяет добиться максимального объема, не утяжеляя волосы.

Способ применения

Переверните баллон и нанесите на руку 1 или 2 шарика средства размером с орех. Равномерно распределите по влажным волосам и высушите.

Советы стилиста

Нанесите на влажные волосы перед сушкой, чтобы укладка продержалась дольше.



kemonua.com

HAIR
MANYA

СОЗДАЙ СВОЙ СТИЛЬ

Профессиональная линия для истинных стилистов.

Запахи и цвета вдохновляют на творчество; формулы и текстуры помогают создать новые формы. Безграничные возможности для экспериментов и полная свобода самовыражения при создании нового образа.

HAIR MANYA

создай свой стиль



kemonua.com

